

Pour nous solliciter...

- Via la fiche de liaison à déposer au secrétariat (*exemplaire joint et disponible en salle des profs*) ;
- Via l'ENT « Equipe Médico Sociale » (EMS), en joignant la fiche de liaison

Confidentialité

Secret professionnel

Ecoute bienveillante

Jours de présence au collège :

Lundi	Mardi	Mercredi	Jeudi	Vendredi
AS Infirmière		Infirmière	AS Psy EN Infirmière	Psy EN
AS Infirmière			AS Psy EN Infirmière (1 se- maine / 2)	

Les Psychologues de l'Education Nationale proposent également des permanences au Centre d'Information et d'Orientation (CIO) pendant l'année et les congés scolaires.

CIO de Roissy-en-Brie

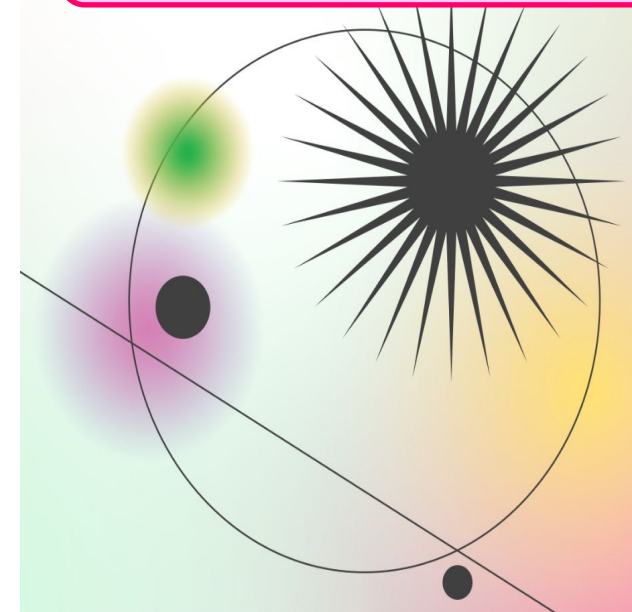
7 avenue de la Malibran
77680 Roissy-en-Brie
01.60.29.27.16

L'Equipe Psycho Médico Sociale

**Mesdames DEMARCQ et GUEGUEN,
Psychologues de l'Education Nationale**

**Madame KORINSCHTAIN,
Infirmière**

**Madame VANDENBERGHE,
Assistante Sociale**



Les missions communes ⇨

- Veiller au bien-être, à l'épanouissement des élèves et à un climat scolaire serein ;
 - Contribuer à la prévention de l'échec scolaire et lutter contre le décrochage ;
 - Guider, accompagner les élèves qui rencontrent des difficultés ;
- Concourir à l'inclusion scolaire des élèves en situation de handicap ou à besoins particuliers ;
 - Concevoir des projets, des actions collectives, de prévention ;
- Ecouter, aider, conseiller et informer les élèves ainsi que leurs familles ;
 - Participer aux différentes instances de la communauté éducative ;
- Travailler en liaison permanente avec tous les membres de l'équipe éducative

Spécificités de l'infirmière

- Accompagnement de chaque élève en fonction des besoins liés à la santé ;
- Rôle de conseiller en matière de prévention et d'éducation à la santé ;
- Dépistage infirmier des élèves de 6ème et tous niveaux, en fonction des besoins ;
- Mise en place d'un suivi particulier en organisant des consultations infirmerie selon les besoins identifiés ;
- Participe à la mise en œuvre de PAI

Spécificités de l'assistante sociale

- Entretiens sociaux individuels avec les élèves et/ou les parents ;
- Faciliter l'accès aux droits et aux aides matérielles ;
- Contribuer à la protection de l'enfance des mineurs en danger ;
- Porter à la connaissance des autorités compétentes les situations de protection de l'enfance et proposer différents types de mesures ;
- Proposer et assurer un accompagnement socio-éducatif, un soutien à la parentalité ;
- Travailler avec les institutions extérieures (services socio-éducatifs, associations, justice...);
- Participer à la formation initiale et continue des travailleurs sociaux ;
- Visites à domicile

Spécificités de la Psychologue de l'Education Nationale

- Accompagner les élèves dans la construction de leur projet scolaire ;
- Evaluer / analyser la nature et le degré des difficultés pour proposer un accompagnement adapté ;
- Apporter aux familles et aux partenaires une expertise sur le fonctionnement et l'organisation du système éducatif ;
- Apporter un éclairage sur le développement psychologique de l'adolescent ;
- Mener des entretiens psychologiques ; réaliser des bilans selon les besoins identifiés